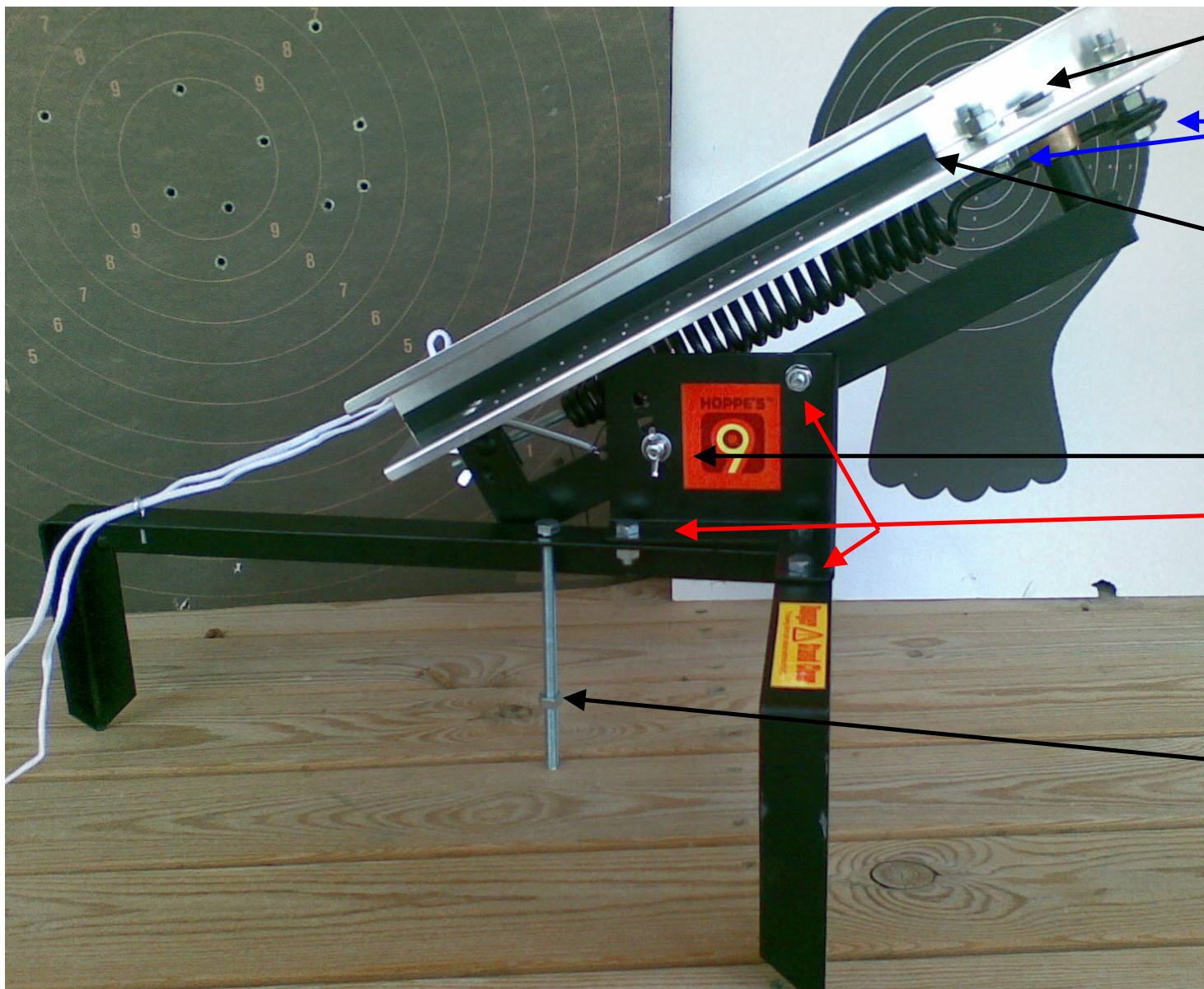


Savikiekkonheitin Hoppe's Clay King, kuvassa alla viritettynä:



Sokka

14mm pultit, jonka ulomman
päähen jousen kiinnitys

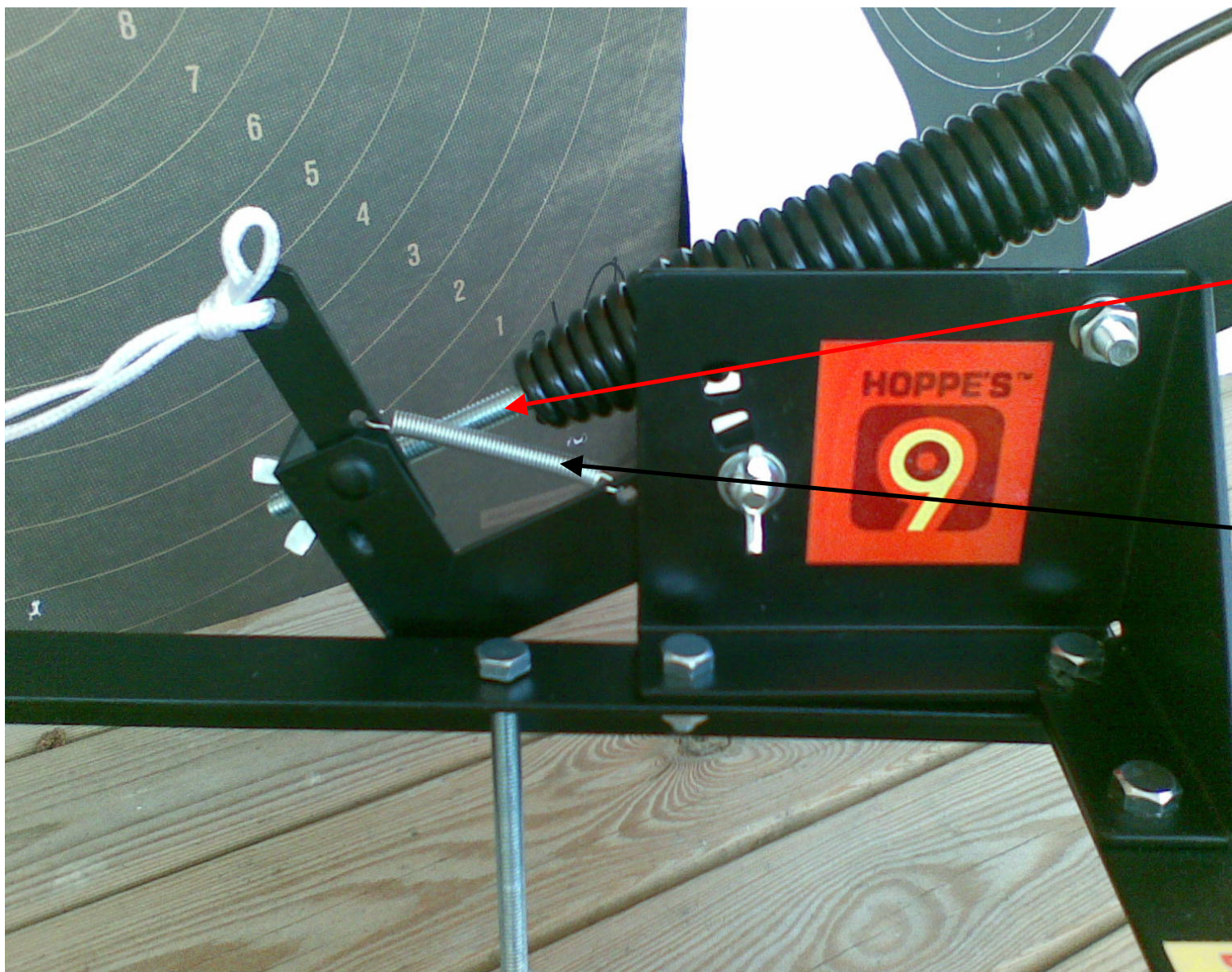
Musta neopreenikumi
kiekkoaluepinnalle,
liimapinta takana

Korkeuden säätö siipiruuvi

13mm kiinnityspultit

Pisin 13mm pultti,
autonrenas kiinnitystä
varten

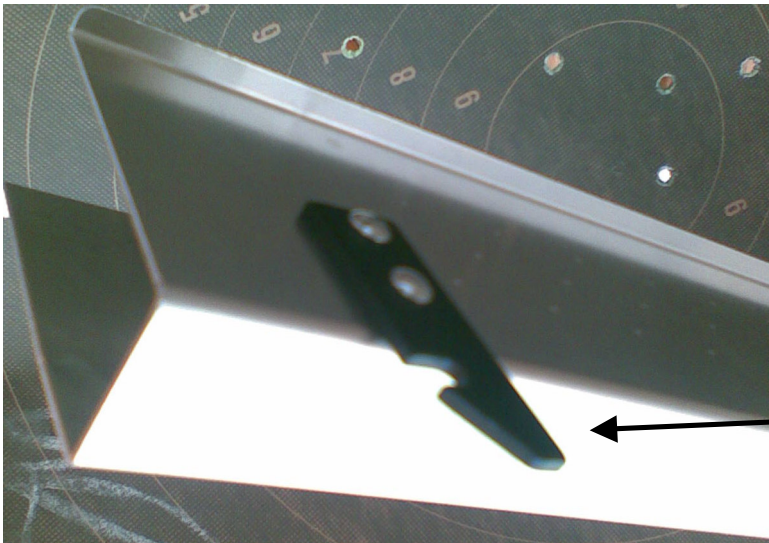
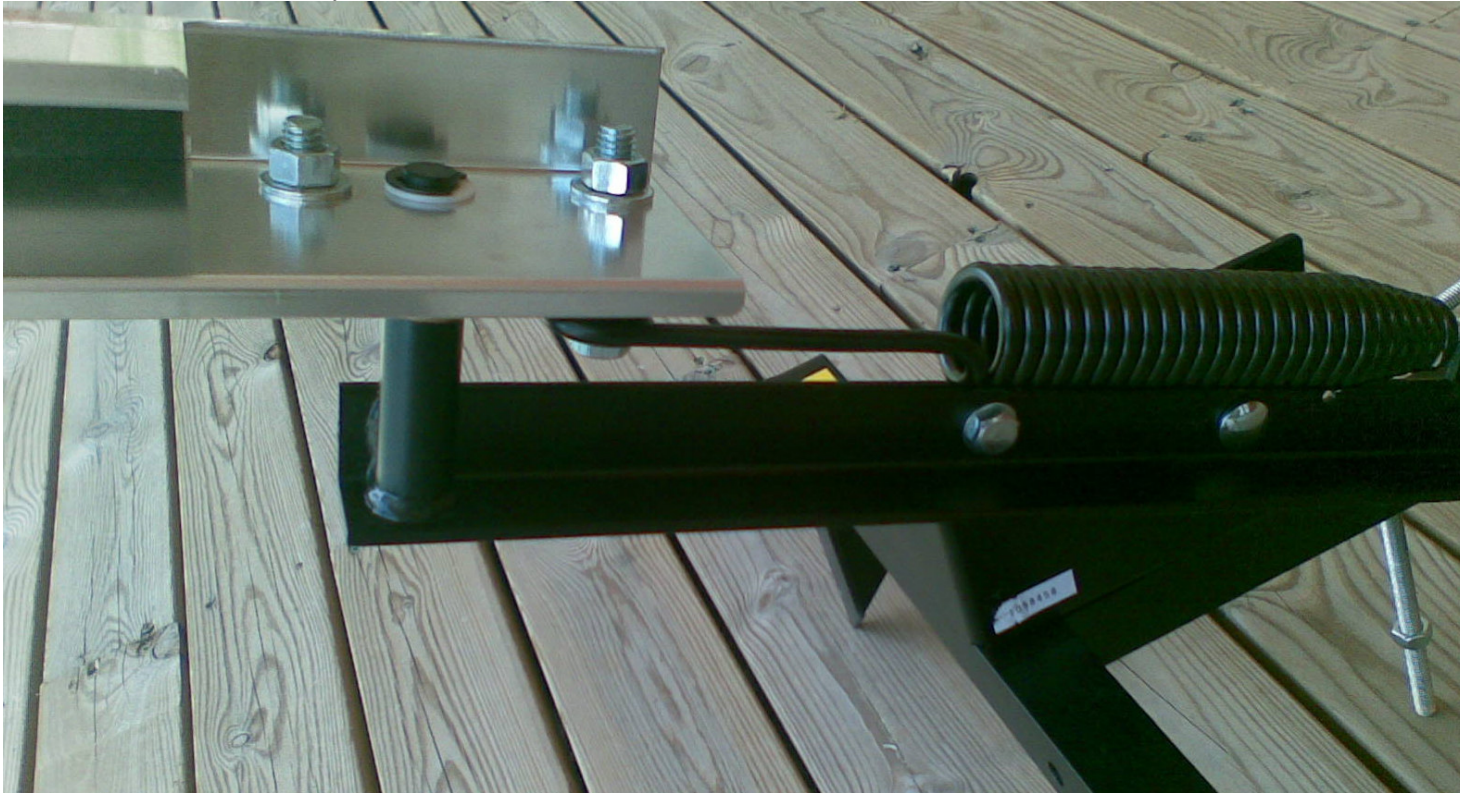
Savikiekkonheitin, ei viritettynä



Toiseksi pisin, 13mm pultti
jonka päässä siipiruuvi
jousen kiristykseen

Laukaisimen jousi

Savikiekkonheitin, ei viritetty



Laukaisin haka

